

Monitoring & Alerting

Indico Sentinel

Vorteile und Use Cases



Der Indico Sentinel basiert auf checkmk und erweitert den schon vorhandenen Funktionsumfang, um die Möglichkeit komplette SAP-Umgebungen zu überwachen. Es ist ein leistungsstarkes, flexibles und skalierbares Monitoring-Tool, das speziell für die Überwachung von IT-Infrastrukturen entwickelt wurde. Es bietet eine umfassende Übersicht über Netzwerke, Server, Anwendungen, Cloud-Dienste und vieles mehr.



Vorteile von Indico Sentinel



1. Einfache Implementierung und Skalierbarkeit

Indico Sentinel lässt sich sowohl in kleinen als auch in großen IT-Umgebungen leicht implementieren. Die Software unterstützt eine Vielzahl von Plattformen und Netzwerktopologien und kann in verteilten oder hybriden Umgebungen verwendet werden. Zudem ist sie hoch skalierbar, was bedeutet, dass Unternehmen sie problemlos erweitern können, wenn ihre IT-Infrastruktur wächst.

2. Breite Unterstützung für verschiedene Systeme und Anwendungen

Indico Sentinel unterstützt eine Vielzahl von Geräten, Diensten und Anwendungen. Es bietet Agenten für verschiedene Betriebssysteme wie Linux, Windows, macOS, AIX, und viele weitere, und ermöglicht die Überwachung von Netzwerkschnittstellen, Firewalls, Datenbanken, Storage-Systemen und Cloud-Diensten. Zusätzlich gibt es eine Vielzahl von Plugins, die es ermöglichen, auch spezialisierte oder benutzerdefinierte Lösungen zu überwachen.

3. Effiziente und performante Architektur

Durch die innovative Architektur, die auf dem Einsatz von Agenten basiert, ermöglicht Indico Sentinel eine äußerst performante Überwachung. Die Agenten sind leichtgewichtig und verbrauchen nur minimale Ressourcen auf den überwachten Systemen. Zudem ermöglicht das verteilte Monitoring mit Indico Sentinel das effiziente Überwachen auch sehr großer und komplexer Umgebungen.

4. Automatische Erkennung und Konfiguration

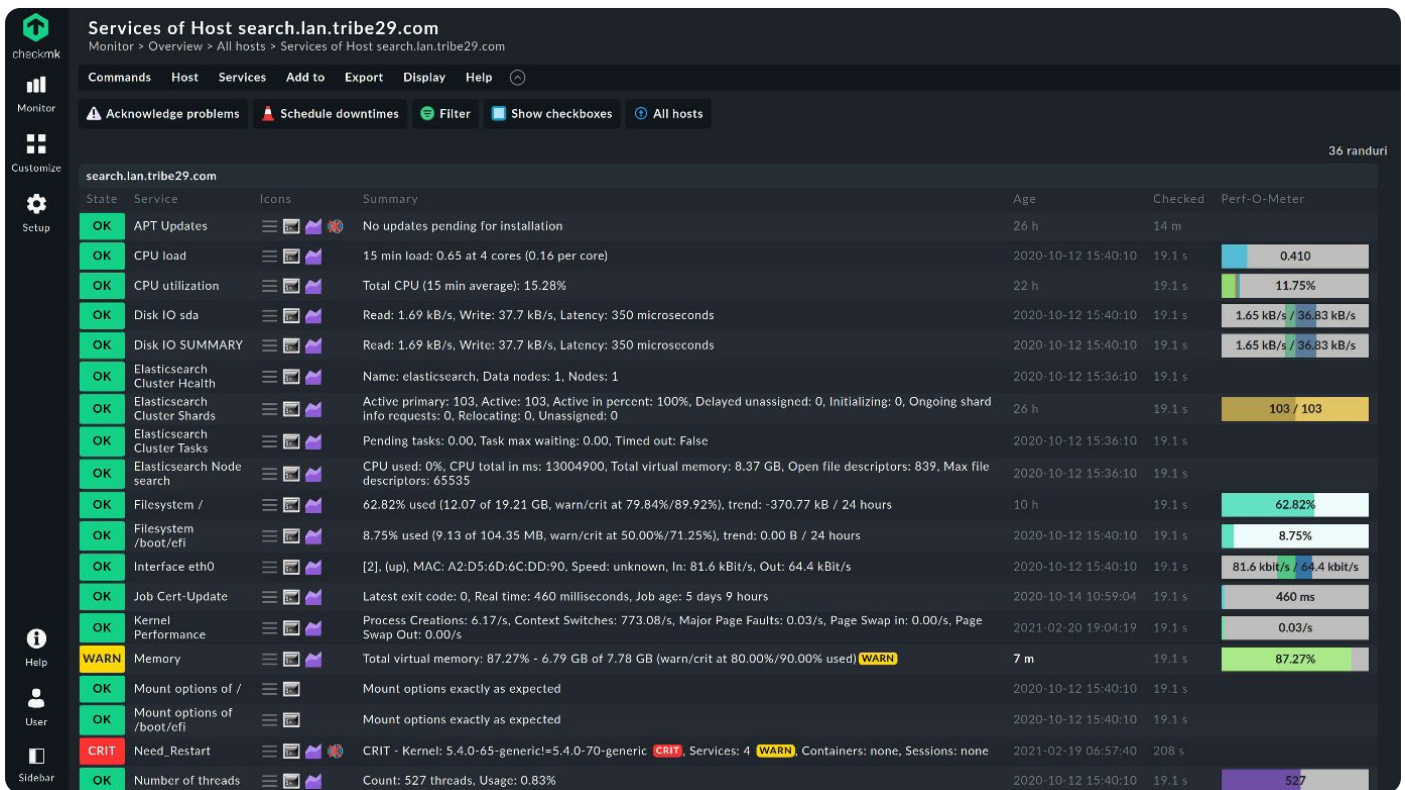
Indico Sentinel verfügt über eine leistungsfähige Auto-Discovery-Funktion, die neue Systeme und Dienste automatisch erkennt und in das Monitoring integriert. Dies spart Zeit bei der Konfiguration und reduziert die Wahrscheinlichkeit von Fehlern, da manuelle Eingriffe minimiert werden. Besonders in dynamischen Umgebungen, in denen sich die Infrastruktur häufig ändert, ist dies ein wertvolles Feature.

5. Umfassendes Alerting und Reporting

Indico Sentinel bietet ein flexibles Benachrichtigungssystem, das sich an die individuellen Anforderungen anpassen lässt. Alarmer können per E-Mail, SMS oder über andere Kanäle verschickt werden, und es ist möglich, unterschiedliche Eskalationsstufen und Empfängergruppen festzulegen. Darüber hinaus liefert Indico Sentinel detaillierte Berichte und Dashboards, die einen Überblick über den Zustand der IT-Infrastruktur und deren Performance geben.

6. Integrierte Trendanalysen und Vorhersagen

Mit Indico Sentinel lassen sich historische Daten analysieren, um Trends zu erkennen und zukünftige Entwicklungen vorherzusagen. Diese Funktion hilft IT-Teams, potenzielle Probleme frühzeitig zu erkennen, bevor sie kritische Auswirkungen haben, und Ressourcen effizienter zu planen.



The screenshot shows the 'Services of Host search.lan.tribe29.com' dashboard. It features a sidebar with navigation options like 'checkmk', 'Monitor', 'Customize', 'Setup', 'Help', 'User', and 'Sidebar'. The main area displays a table of services with columns for State, Service, Icons, Summary, Age, Checked, and Perf-O-Meter. The table lists various system metrics such as APT Updates, CPU load, CPU utilization, Disk IO, Elasticsearch Cluster Health, Filesystem usage, and Memory. Most services are in an 'OK' state, but 'Memory' is in a 'WARN' state and 'Need_Restart' is in a 'CRIT' state.

State	Service	Icons	Summary	Age	Checked	Perf-O-Meter
OK	APT Updates	📄 📧 🚫	No updates pending for installation	26 h	14 m	
OK	CPU load	📊 📄 📧	15 min load: 0.65 at 4 cores (0.16 per core)	2020-10-12 15:40:10	19.1 s	0.410
OK	CPU utilization	📊 📄 📧	Total CPU (15 min average): 15.28%	22 h	19.1 s	11.75%
OK	Disk IO sda	📊 📄 📧	Read: 1.69 kB/s, Write: 37.7 kB/s, Latency: 350 microseconds	2020-10-12 15:40:10	19.1 s	1.65 kB/s / 36.83 kB/s
OK	Disk IO SUMMARY	📊 📄 📧	Read: 1.69 kB/s, Write: 37.7 kB/s, Latency: 350 microseconds	2020-10-12 15:40:10	19.1 s	1.65 kB/s / 36.83 kB/s
OK	Elasticsearch Cluster Health	📊 📄 📧	Name: elasticsearch, Data nodes: 1, Nodes: 1	2020-10-12 15:36:10	19.1 s	
OK	Elasticsearch Cluster Shards	📊 📄 📧	Active primary: 103, Active: 103, Active in percent: 100%, Delayed unassigned: 0, Initializing: 0, Ongoing shard info requests: 0, Relocating: 0, Unassigned: 0	26 h	19.1 s	103 / 103
OK	Elasticsearch Cluster Tasks	📊 📄 📧	Pending tasks: 0.00, Task max waiting: 0.00, Timed out: False	2020-10-12 15:36:10	19.1 s	
OK	Elasticsearch Node search	📊 📄 📧	CPU used: 0%, CPU total in ms: 13004900, Total virtual memory: 8.37 GB, Open file descriptors: 839, Max file descriptors: 65535	2020-10-12 15:36:10	19.1 s	
OK	Filesystem /	📊 📄 📧	62.82% used (12.07 of 19.21 GB, warn/crit at 79.84%/89.92%), trend: -370.77 kB / 24 hours	10 h	19.1 s	62.82%
OK	Filesystem /boot/efi	📊 📄 📧	8.75% used (9.13 of 104.35 MB, warn/crit at 50.00%/71.25%), trend: 0.00 B / 24 hours	2020-10-12 15:40:10	19.1 s	8.75%
OK	Interface eth0	📊 📄 📧	[2], (up), MAC: A2:D5:6D:6C:DD:90, Speed: unknown, In: 81.6 kBit/s, Out: 64.4 kBit/s	2020-10-12 15:40:10	19.1 s	81.6 kbit/s / 64.4 kbit/s
OK	Job Cert-Update	📊 📄 📧	Latest exit code: 0, Real time: 460 milliseconds, Job age: 5 days 9 hours	2020-10-14 10:59:04	19.1 s	460 ms
OK	Kernel Performance	📊 📄 📧	Process Creations: 6.17/s, Context Switches: 773.08/s, Major Page Faults: 0.03/s, Page Swap in: 0.00/s, Page Swap Out: 0.00/s	2021-02-20 19:04:19	19.1 s	0.03/s
WARN	Memory	📊 📄 📧	Total virtual memory: 87.27% - 6.79 GB of 7.78 GB (warn/crit at 80.00%/90.00% used) WARN	7 m	19.1 s	87.27%
OK	Mount options of /	📊 📄 📧	Mount options exactly as expected	2020-10-12 15:40:10	19.1 s	
OK	Mount options of /boot/efi	📊 📄 📧	Mount options exactly as expected	2020-10-12 15:40:10	19.1 s	
CRIT	Need_Restart	📊 📄 📧	CRIT - Kernel: 5.4.0-65-generic!=5.4.0-70-generic CRIT , Services: 4 WARN , Containers: none, Sessions: none	2021-02-19 06:57:40	208 s	
OK	Number of threads	📊 📄 📧	Count: 527 threads, Usage: 0.83%	2020-10-12 15:40:10	19.1 s	527

Use Cases für Indico Sentinel

1. Server- und Netzwerküberwachung

Indico Sentinel wird häufig für die Überwachung von physischen und virtuellen Servern sowie von Netzwerkinfrastrukturen eingesetzt. Mit seiner Unterstützung für SNMP, APIs und nativen Agenten ist es in der Lage, verschiedene Komponenten wie Router, Switches, Firewalls und Server zu überwachen und den Zustand und die Verfügbarkeit der Netzwerkkomponenten sicherzustellen.

2. Cloud-Monitoring

Mit der zunehmenden Migration von Unternehmen in die Cloud ist die Überwachung von Cloud-Ressourcen wie AWS, Azure oder Google Cloud essentiell geworden. Indico Sentinel kann Cloud-Dienste nativ überwachen und bietet tiefgehende Einblicke in den Zustand von Cloud-Infrastrukturen, sodass IT-Teams mögliche Ausfälle oder Engpässe frühzeitig erkennen können.

3. Datenbank-Überwachung

Datenbanken sind für viele Geschäftsprozesse von zentraler Bedeutung. Indico Sentinel bietet spezielle Plugins für die Überwachung von gängigen Datenbanken wie MySQL, PostgreSQL, Oracle und MS SQL. Dabei werden nicht nur die Verfügbarkeit, sondern auch die Performance und wichtige Kennzahlen wie Abfragen, Transaktionen und Speicherplatznutzung überwacht.

4. Applikations-Monitoring

Indico Sentinel unterstützt auch das Monitoring von Applikationen, sowohl im On-Premise- als auch im Cloud-Bereich. Mit speziellen Plugins können geschäftskritische Anwendungen wie ERP-Systeme, Webserver, Mail-Server oder andere Business-Applikationen in Echtzeit überwacht werden, sodass Ausfälle oder Performance-Probleme sofort erkannt und behoben werden können.

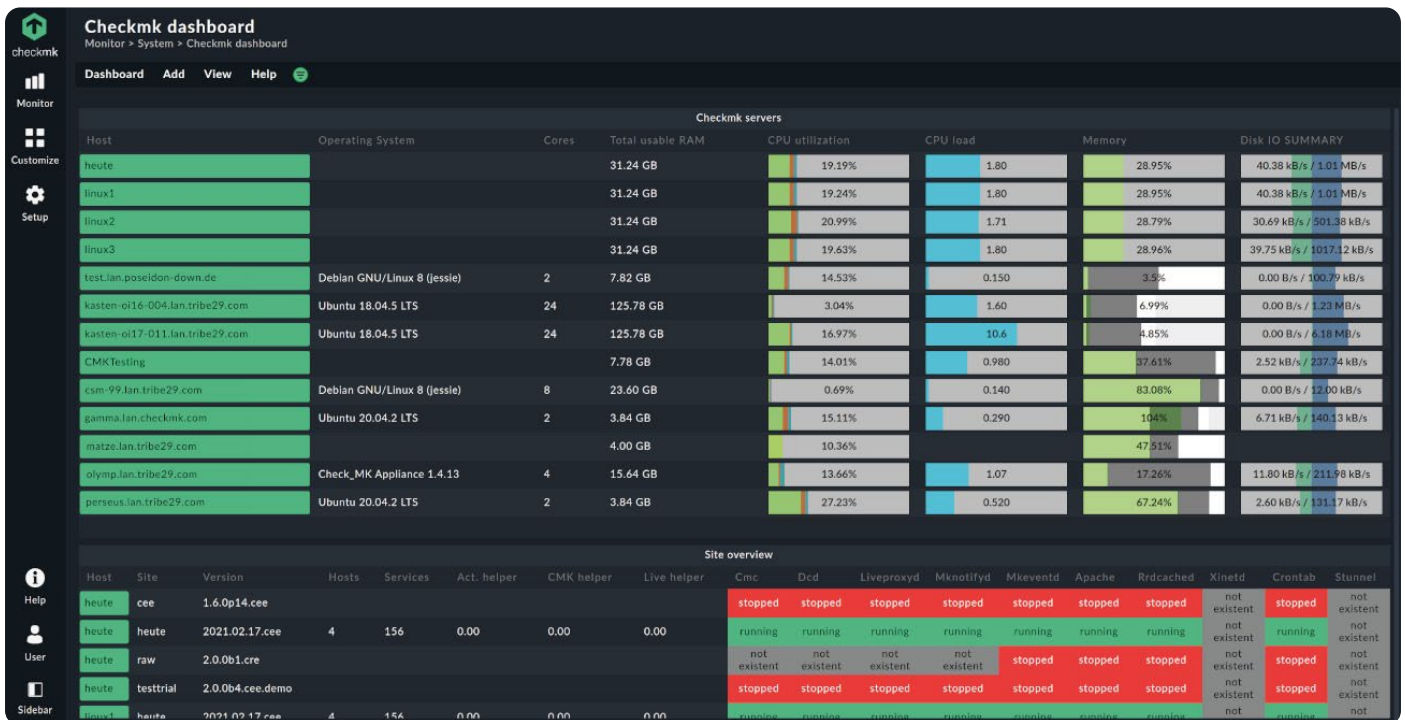
5. Überwachung von SAP-Systemen

Ein besonders wertvoller Use Case ist die selbstentwickelte Überwachung von SAP-Systemen und Datenbanken. Durch spezielle Plugins und Erweiterungen ermöglicht Indico Sentinel eine tiefgehende Überwachung der SAP-Infrastruktur, einschließlich kritischer Datenbankparameter und Performance-Kennzahlen. Diese maßgeschneiderte Lösung bietet eine präzise Überwachung der SAP-Applikationen und ihrer zugrunde liegenden Datenbanken, was Unternehmen hilft, frühzeitig potenzielle Engpässe oder Probleme zu identifizieren. Dadurch können SAP-Administratoren eine hohe Verfügbarkeit und optimale Leistung ihrer Systeme sicherstellen und gleichzeitig Ausfälle und Performance-Einbußen proaktiv verhindern.

State	Service	Icons	Summary	Age	Checked	Perf-O-Meter
OK	SAP SYSTEM CCMS Port		TCP OK - 0.130 second response time on 172.27.1.101 port 3300	2024-09-19 07:31:23	56.0 s	130 ms
OK	SAP SYSTEM - Abgebrochene Jobs		Everything looks OK	2024-09-12 16:09:52	9.96 s	
OK	SAP SYSTEM - Batch Prozess Fehler		Everything looks OK - 1 detail available	2024-09-12 15:23:39	9.96 s	
OK	SAP SYSTEM - belegte Dialogworkprozesse		Everything looks OK - 1 detail available	2024-09-17 17:02:02	9.96 s	
OK	SAP SYSTEM - Dialog Workprozess Fehler		Everything looks OK - 1 detail available	2024-09-12 15:24:39	9.97 s	
OK	SAP SYSTEM - Dialogantwortzeit		Everything looks OK - 1 detail available	2024-09-17 17:03:02	9.97 s	
OK	SAP SYSTEM - Enqueue Error		Keine Enqueue Error, Cache generated 2 minutes 16 seconds ago, cache interval: 5 minutes 0 seconds, elapsed cache lifespan: 45.43%	2024-09-19 07:32:04	9.98 s	
OK	SAP SYSTEM - Fehlgeschlagene ABAP-Transporte		Everything looks OK	2024-09-12 16:01:52	9.98 s	
OK	SAP SYSTEM - Freie Hintergrundprozesse		Everything looks OK - 1 detail available	2024-09-17 17:04:02	9.98 s	
OK	SAP SYSTEM - Hohe Anzahl Kurzdumps		Everything looks OK - 1 detail available	2024-09-17 17:04:02	9.98 s	
OK	SAP SYSTEM - Kurzdumps		Everything looks OK	2024-09-12 15:24:39	9.99 s	
CRIT	SAP SYSTEM - IRFC Fehler		Trfcfehler cpic: 2.00 (warn/crit at 1.00/1.00) CRIT, Trfcfehler sysfail: 2.00 (warn/crit at 1.00/1.00) CRIT	2024-09-17 17:19:01	9.99 s	
OK	SAP SYSTEM - Verbuchungsfehler		Everything looks OK	2024-09-12 15:24:39	9.99 s	
OK	SAP SYSTEM - Verfügbare		on is reachable!	2024-09-19 07:35:06	9.99 s	

Fazit & Implementierung

Die Implementierung von Indico Sentinel in Ihre IT-Infrastruktur durch Indico Solutions erfolgt in enger Zusammenarbeit mit Ihnen, um eine maßgeschneiderte und reibungslose Integration zu gewährleisten. Unser Team bindet Indico Sentinel effizient in Ihre bestehenden Systeme ein und stellt sicher, dass alle relevanten IT-Komponenten und Dienste überwacht werden. Alternativ dazu haben Sie die Möglichkeit, Ihre SAP-Systeme an unsere Monitoring-Systeme anzuschließen. Dadurch profitieren Sie von einer umfassenden Überwachung bis hin zu aktivem Support – alles aus einer Hand.





Gemeinsam mit Ihnen erarbeiten wir die für Sie beste Lösung.

Gerne besprechen wir mit Ihnen weitere Details. Rufen Sie an unter +49 421 807 117 0 oder schicken Sie eine E-Mail an moin@indico-it.com.